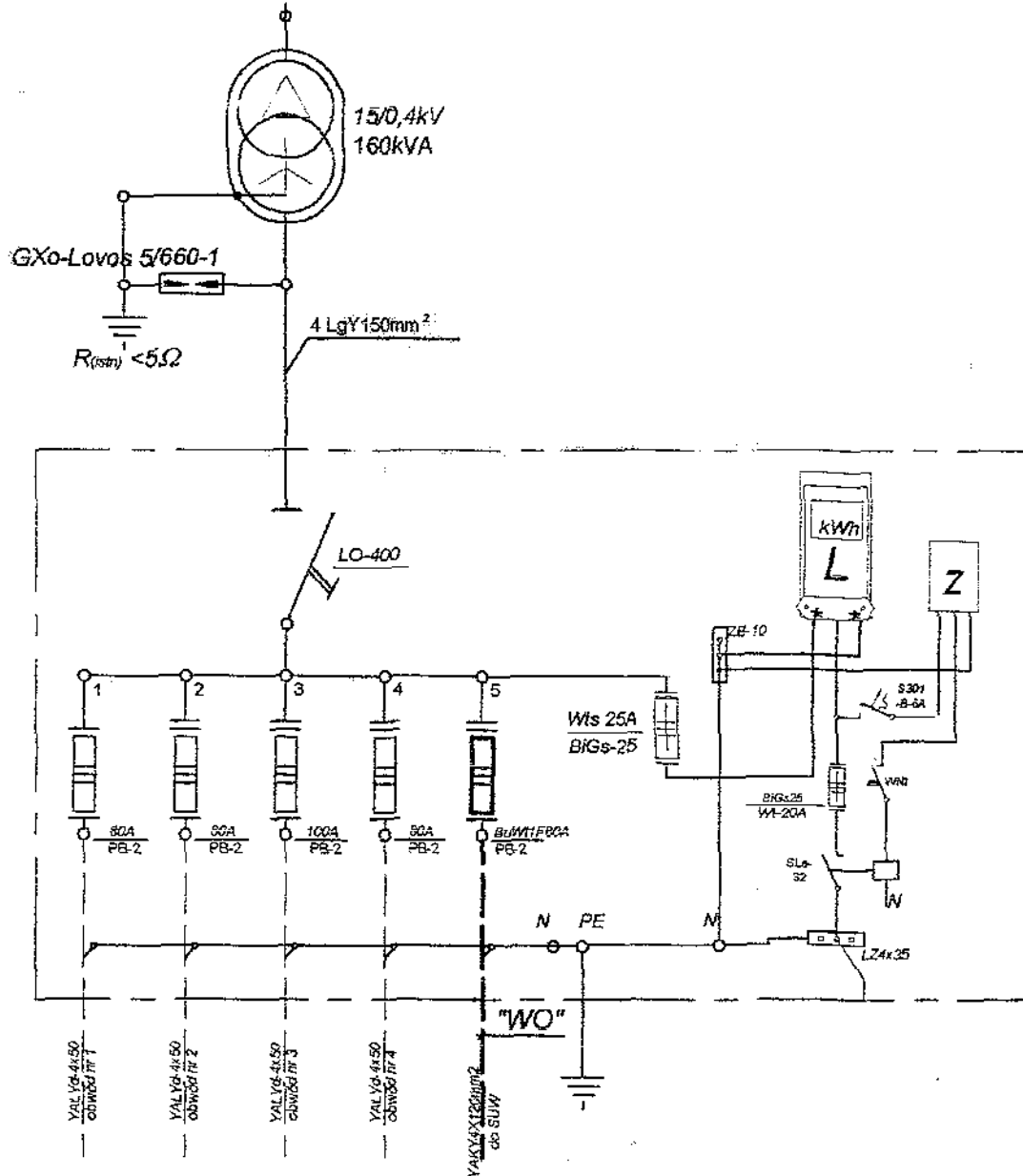


# STACJA TRANSF. STs-20/250

## LUBZINA 4



ELEMENTY PROJEKTOWANE POGRUBIONO  
"WO" - WŁASNOŚĆ ODBIORCY

<b>ZAKŁAD USŁUG TECHNICZNYCH</b> inż. HENRYK PIENIAŻEK 37-200 Przeworsk ul. Wierzbowa 18	
Nazwa i adres obiektu: <b>STACJA TRANSF. 15/04</b> LUBZINA 4	Przedmiot rysunku: SCHEMAT IDEOWY STACJI 15/04 KV ZASILANIE SIECIĄ 400/230V UJĘCIA WODY (SUW)
Projektował: inż. H. Pieniażek	Specjalne uprawnienia: Elektr. 29/77
Inwestor: GMINA ROPCZYCE	Podpis: HENRYK PIENIAŻEK Elektr. 29/77 Upr. do inżynierstwa w 1970
Inż. U. Nr 16, PCZ/16.02.4.5.7.1102.513. pkt 37-200 Przeworsk, ul. Wierzbowa 18 tel. 10.161.448.05	

Do urządzeń wskazanych w projekcie budowlanym, dla których są wskazane znaki towarowe, patenty lub pochodzenie można stosować urządzenia równoważne. Urządzenia równoważne powinny spełniać parametry projektowe i nie powinny być gorsze od zastosowanych w dokumentacji projektowej.